

Taux de réussite* / taux de réponse :

	Nb	%
Inscrits :	16	
Diplômés :	14	88%
Répondants :	10	71%

* nombre de diplômés / nombre d'inscrits

Caractéristiques des répondants :

	Nb	%
Sexe		
Hommes	9	90%
Femmes	1	10%

Dernier diplôme obtenu avant la licence pro.

	Nb	%
DUT	1	10%
BTS	9	90%
Autre	-	-

Type de baccalauréat

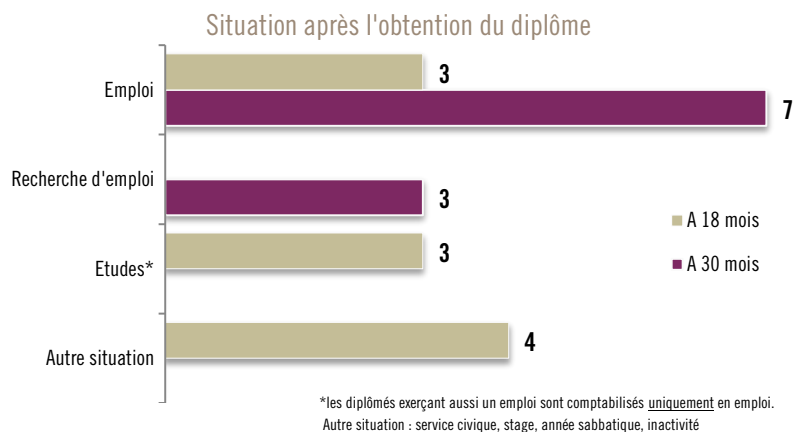
	Nb	%
Bac général	4	40%
Bac technologique	6	60%
Bac professionnel	-	-
Autre diplôme	-	-

Régime d'inscription

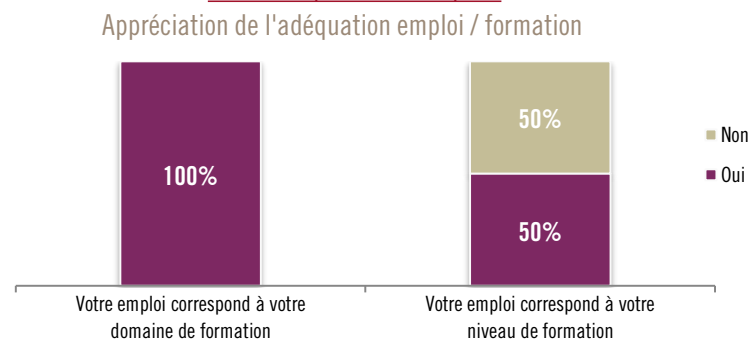
	Nb	%
Initiale (classique à temps plein)	7	70%
Continue*	-	-
Apprentissage	-	-
Reprise d'études	-	-
Contrat professionnel	3	30%

* arrêt de plus de 2 ans, salarié(e), congé individuel ou recherche d'emploi

Pour tous les diplômés :



Pour les diplômés en emploi :



Pour tous les diplômés :



Méthodologie :

Cette étude est menée auprès des diplômés 2017 de Licence Professionnelle, 30 mois après l'obtention du diplôme, dans le cadre d'une enquête ministérielle nationale. Elle est réalisée par l'Observatoire de la REussite et de la Vie Etudiante (OREVE) de l'Université de Poitiers. Les diplômés ont la possibilité de répondre par le biais d'Internet puis des relances téléphoniques sont effectuées. 713 diplômés ont été interrogés hors formations à distance, formations délocalisées à l'étranger et formations dispensées dans des établissements partenaires, 440 ont répondu au questionnaire, soit un taux de réponse de 61,7 %.

Caractéristiques de l'emploi occupé :

	A 18 mois	A 30 mois
Taux d'insertion* :	100%	70%
Taux d'emploi : (diplômés en emploi)	30%	70%

* diplômés occupant un emploi / diplômés présents sur le marché du travail

Type de contrat ou statut d'emploi

	Nb	%	Nb	%
CDI, fonctionnaire, prof.libérale	2	-	5	-
CDD	1	-	2	-
Autres contrats	-	-	-	-

Les pourcentages ne sont pas affichés si les effectifs sont < à 10

CSP ou niveau d'emploi

	Nb	%	Nb	%
Ingénieur, cadre, prof.libérale, cat.A	-	-	1	-
Technicien, agent de maîtrise, cat.B	1	-	4	-
Employé, ouvrier, cat.C	-	-	2	-

Salaire net mensuel médian

	A 18 mois	A 30 mois
Effectifs concernés	ns	7

(Hors emploi à temps partiel, à l'étranger, en alternance ou service civique) ns : non significatif

Type d'employeur

	Nb	%	Nb	%
Entreprise privée	nd	-	3	-
Fonction publique	nd	-	3	-
Org. non lucratif ou association	nd	-	-	-
Entreprise publique	nd	-	-	-
Prof.libérale, indépendant, vous-même	nd	-	-	-
Autres	nd	-	-	-

nd = données non disponibles

Lieu d'emploi

	Nb	%	Nb	%
Nouvelle-Aquitaine	nd	-	2	-
Ile de France	nd	-	-	-
Autres régions	nd	-	4	-
Etranger	nd	-	-	-

Caractéristiques des emplois occupés au moment de l'enquête

Licence professionnelle : Usages et qualité des eaux

Intitulé du poste	Descriptif des missions principales	Dpt
Technicien assainissement	Gestion de stations d'épurations et de réseau d'assainissements.	44
Technicien de l'eau	Procéder aux opérations de maintenance préventives, curatives des installations et équipements hydrauliques.	33
Technicien technico administratif	Gestion administrative d'un service installation eau potable et assainissement.	41
Ingénieur en expérimentations hydrauliques, hydrologiques, agronomiques	Mise en place d'appareils métrologiques. Interprétation, évaluation et mise en forme des données récoltées.	34
Saisonnier sur une pisciculture	Réaliser la ponte de poissons.	40
Technicien traitement eau potable	Suivi de barrage et du traitement de l'eau sur une usine de production d'eau potable.	
Technicien assainissement	Gestion du réseau et conduit assainissement, hydrocurage, demandes d'urbanisme pour les constructions, suivis assainissement collectif, prise de rendez-vous, gestion de données, réalisation de schéma informatique.	74