

ÉTUDES DE SANTÉ

« Études de santé : un projet, plusieurs voies d'accès »

OBJECTIFS

Ce nouveau dispositif propose un accès diversifié aux études de santé : maïeutique (sage-femme), médecine, odontologie (dentiste), pharmacie et masso-kinésithérapie. Il permet de poursuivre en études de santé ou en deuxième année de la licence associée.

POUR QUI ?

Les étudiant·es préparant l'accès aux études de santé devront être dotés d'une très grande capacité de travail individuel et en groupe, d'organisation, de qualités humaines ainsi que d'un intérêt pour les disciplines de la licence associée.

MATIÈRES ENSEIGNÉES

Pour le parcours santé : physique, biophysique, chimie, biochimie, génétique, anatomie et histologie, embryologie, biologie cellulaire et moléculaire, méthodes d'exploration et d'analyse, pharmacologie et connaissance du médicament, sciences humaines et sociales.
Pour la licence associée, voir fiche correspondante.

VOIES D'ACCÈS

L'étudiant·e pourra choisir parmi les 14 licences suivantes :

Lettres & Langues

Langues, littératures et civilisations étrangères et régionales (anglais) avec accès santé

Langues, littératures et civilisations étrangères et régionales (espagnol) avec accès santé

Lettres avec accès santé

Sciences du langage avec accès santé

Sciences économiques

Economie et gestion avec accès santé

Droit et sciences sociales

Droit (Poitiers) avec accès santé

Sciences fondamentales et appliquées

Chimie avec accès santé

Informatique avec accès santé

Mathématiques avec accès santé

Physique avec accès santé

Sciences de la terre avec accès santé

Sciences de la vie avec accès santé

Sciences pour l'ingénieur avec accès santé

Sciences du sport

Sciences et techniques des activités physiques et sportives (Poitiers) avec accès santé

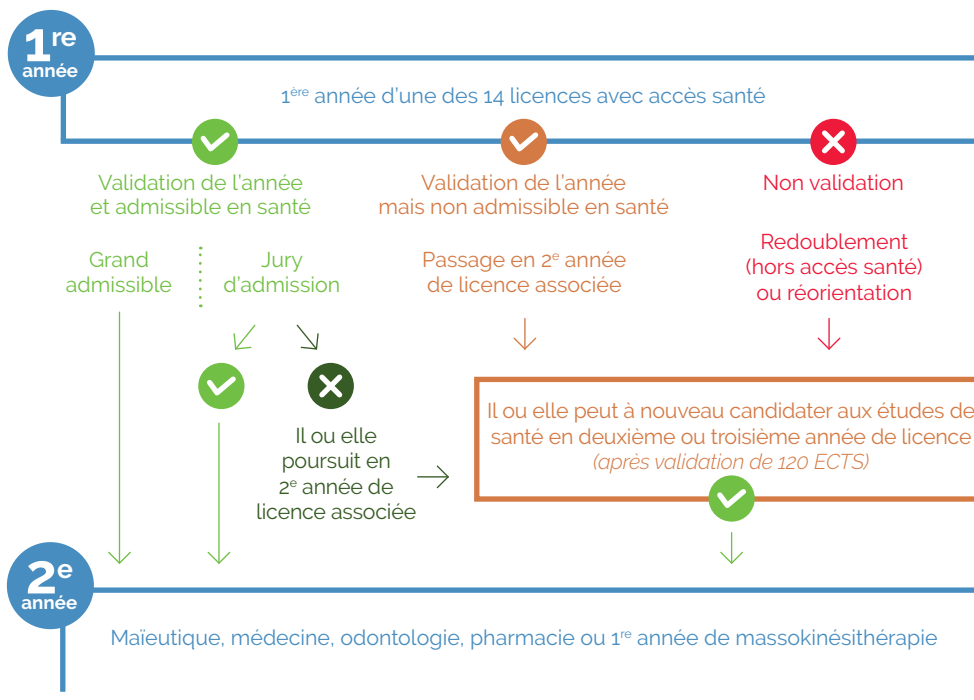
RYTHME DE LA FORMATION

Une année organisée en 2 semestres

Un travail personnel très important

Une spécialisation par formation

ACCÈS AUX ÉTUDES DE SANTÉ



MÉTIER VISÉS

Médecin, Pharmacien·ne, Maïeuticien·ne, Dentiste, Masseur·se-kinésithérapeute

> Pour toutes les filières, l'installation professionnelle peut se faire à l'hôpital ou en secteur privé dans différentes spécialités.

> Pour les métiers visés de la licence associée, voir fiche correspondante.