

« CMI : Une nouvelle voie pour le métier d'ingénieur.e »

OBJECTIFS

Le CMI, Cursus Master en Ingénierie, Informatique a pour objectifs de former des ingénieur.e-s de haut niveau spécialisés dans les domaines de la conception logicielle, de la gestion et l'analyse de données, ou de l'informatique embarquée. Le CMI est une formation en cinq ans (licence et master renforcés) proposée par 28 Universités françaises regroupées pour former le réseau FIGURE (Formation à l'InGénierie par des Universités de Recherche). Ce réseau permet à l'étudiant.e de construire un cursus personnalisé grâce à la mobilité inter-CMI dans un domaine. Le référentiel national du réseau définit et garantit l'équilibre des composantes de cette formation exigeante et motivante, inspirée des cursus des plus grandes universités internationales.

Ce cursus prépare à l'intégration au sein d'entreprises innovantes (grands groupes, PME, start-up,...) ou dans les laboratoires de recherche. En effet, dès la première année et à chaque semestre, cette formation consacre une part importante aux projets et aux stages ainsi qu'aux activités de mise en situation spécifiques, alliant spécialité scientifique et développement personnel.

Un CMI est toujours adossé à un laboratoire de recherche reconnu au niveau national et international, et fortement impliqué dans des partenariats avec des entreprises. Une mobilité internationale (stages ou semestre d'études) fait partie intégrante du cursus.

POUR QUI ?

Pour suivre les études en CMI Informatique, il faut avoir de la curiosité, un bon niveau scientifique, en particulier en mathématiques, avoir des capacités de communication à l'écrit comme à l'oral en français et en anglais. Être capable d'autonomie et savoir travailler en groupe sont des atouts de réussite.

CONSTRUCTION DU CURSUS

Le CMI Informatique repose sur le parcours unique de la licence support « Informatique » et les 3 parcours du master « Informatique » :

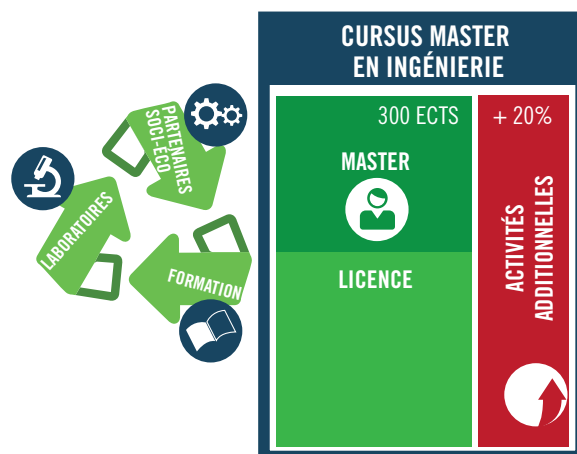
- Conception Logicielle,
- Gestion et Analyse de Données,
- Informatique Embarquée.

MATIÈRES ENSEIGNÉES

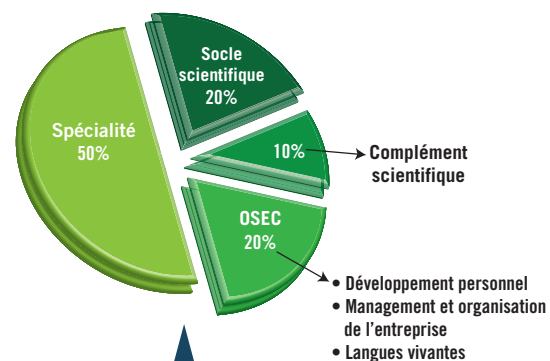
En complément des connaissances théoriques, techniques et méthodologiques des diplômes supports, le CMI Informatique intègre une ouverture sur les sciences connexes (selon les parcours : électronique, traitement du signal et des images, analyse de données, et télécommunications).

PROFIL DU CMI

SCHÉMA ET PARTENAIRES DE LA FORMATION :



PROPORTION DES COMPOSANTES DE LA FORMATION :



dont 25% de stages et projets (AMS) :

- stage initial en fin de L1
- projet de recherche documentaire en L2
- projets intégrateurs en L3 et M2
- stage de spécialisation en M1
- stage de fin d'études en M2 en laboratoire ou en entreprise.

MÉTIERS VISÉS



Le CMI Informatique va vous permettre d'accéder au marché de l'emploi dans les métiers d'ingénieur.e spécialiste innovant dans les domaines de la conception logicielle, de la gestion et l'analyse de données, ou de l'informatique embarquée. Les jeunes diplômé.e-s intègrent les services de recherche et développement des grands groupes ou des startups innovantes, dans les différents secteurs de l'informatique et du développement de logiciels. Ce secteur est particulièrement porteur, avec 94% des entreprises du secteur informatique qui recrutent, et tout secteur confondus 30% des entreprises recrutent des informaticien-ne-s. Ce secteur est particulièrement porteur pour les jeunes, avec 40% des entreprises qui recrutent des jeunes diplômé.e-s (source APEC, novembre 2017). Il est également possible de poursuivre en doctorat.