

BAC +5
LIEU DE LA FORMATION
Campus de Poitiers
et Futuroscope à partir du L3

<http://sfa.univ-poitiers.fr/formation/cursus-master-en-ingenierie-cmi--1269071.kjsp>

« CMI : Une nouvelle voie pour le métier d'ingénieur. »

OBJECTIFS

Le CMI, Cursus Master en Ingénierie, Gestion de l'Energie a pour objectifs de former des ingénieur·e·s de haut niveau spécialistes de la conversion d'énergie et des énergies renouvelables, en capacité de concevoir des systèmes de production et de gestion de l'énergie et d'en optimiser l'efficacité, en adéquation avec les politiques énergétiques de demain, dans le respect d'un développement durable. Le CMI est une formation en cinq ans (licence et master renforcés) proposée par 28 Universités françaises regroupées pour former le réseau FIGURE (Formation à l'InGénierie par des Universités de Recherche). Ce réseau permet à l'étudiant·e de construire un cursus personnalisé grâce à la mobilité inter-CMI dans un domaine. Le référentiel national du réseau définit et garantit l'équilibre des composantes de cette formation exigeante et motivante, inspirée des cursus des plus grandes universités internationales.

Ce cursus prépare à l'intégration au sein d'entreprises innovantes (grands groupes, PME, start-up...) ou dans les laboratoires de recherche. En effet, dès la première année et à chaque semestre, cette formation consacre une part importante aux projets et aux stages ainsi qu'aux activités de mise en situation spécifiques, alliant spécialité scientifique et développement personnel.

Un CMI est toujours adossé à un laboratoire de recherche reconnu au niveau national et international, et fortement impliqué dans des partenariats avec des entreprises. Une mobilité internationale (stages ou semestre d'études) fait partie intégrante du cursus.

POUR QUI ?

Pour suivre les études en CMI Gestion de l'énergie, il faut avoir de la curiosité, un bon niveau en mathématiques et en sciences pour l'ingénieur ou plus généralement en sciences physiques, avoir des capacités de communication à l'écrit comme à l'oral en français et en anglais. Être capable d'autonomie et savoir travailler en groupe sont des atouts de réussite.

CONSTRUCTION DU CURSUS

Les trois premières années du CMI Gestion de l'Energie sont adossées au parcours Energie de la licence support « Sciences Pour l'Ingénieur ».

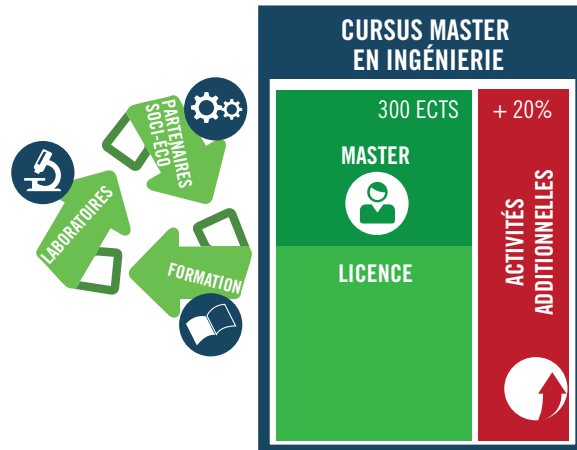
Par la suite, les deux dernières années CMI sont adossées au parcours Gestion de l'Energie du master support « Energie ».

MATIÈRES ENSEIGNÉES

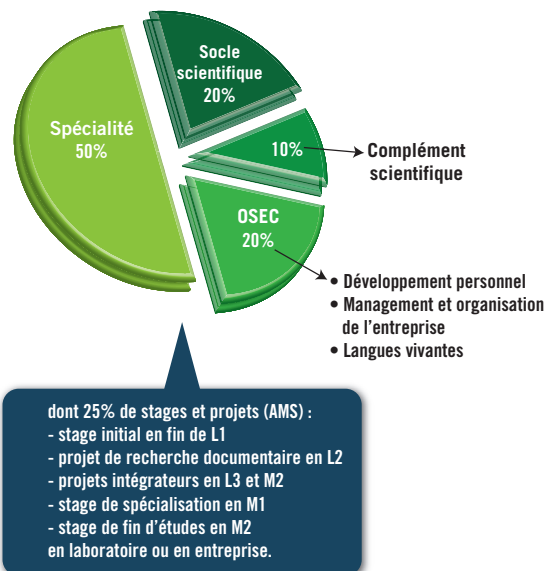
Sur la base de connaissances théoriques et méthodologiques des diplômes supports, le CMI Gestion de l'Energie intègre des unités d'enseignement relevant du génie électrique, de la mécanique des fluides et de la thermique. Outre les aspects scientifiques théoriques, les unités d'enseignement s'attachent à former les étudiant·e·s aux outils industriels expérimentaux et numériques et à fournir une culture générale (économique, historique, politique, enjeux ...) de la problématique énergétique.

PROFIL DU CMI

SCHEMA ET PARTENAIRES DE LA FORMATION :



PROPORTION DES COMPOSANTES DE LA FORMATION :



MÉTIERS VISÉS

Le CMI Gestion de l'Energie va vous permettre d'accéder au marché de l'emploi dans les métiers d'ingénieur spécialiste innovant en conversion d'énergie et des énergies renouvelables, capables de diagnostiquer, de dimensionner, d'optimiser et de concevoir des systèmes de production et de gestion de l'énergie. La formation est multidisciplinaire avec des approches de génie électrique, mécanique des fluides et thermique. Il est également possible de poursuivre en doctorat.