

BAC +5
LIEU DE LA FORMATION
Campus de Poitiers

<http://sfa.univ-poitiers.fr/formation/cursus-master-en-ingenierie-cmi-1269071.kjsp>

« CMI : Une nouvelle voie pour le métier d'ingénieur.e »

OBJECTIFS

Le CMI, Cursus Master en Ingénierie, Biologie-Santé a pour objectif de former des ingénieurs de haut niveau spécialistes dans les domaines de la Biologie-Santé leur permettant de participer à la recherche fondamentale et/ou appliquée dans le domaine du biomédical, des biotechnologies ou de la bio-informatique.

Le CMI est une formation en cinq ans (licence et master renforcés) proposée par 28 Universités françaises regroupées pour former le réseau FIGURE (Formation à l'Ingénierie par des Universités de Recherche). Ce réseau permet à l'étudiant.e de construire un cursus personnalisé grâce à la mobilité inter-CMI dans un domaine. Le référentiel national du réseau définit et garantit l'équilibre des composantes de cette formation exigeante et motivante, inspirée des cursus des plus grandes universités internationales.

Ce cursus prépare à l'intégration au sein d'entreprises innovantes (grands groupes, PME, start-up,...) ou dans les laboratoires de recherche. En effet, dès la première année et à chaque semestre, cette formation consacre une part importante aux projets et aux stages ainsi qu'aux activités de mise en situation spécifiques, alliant spécialité scientifique et développement personnel.

Un CMI est toujours adossé à un laboratoire de recherche reconnu au niveau national et international, et fortement impliqué dans des partenariats avec des entreprises. Une mobilité internationale (stages ou semestre d'études) fait partie intégrante du cursus.

POUR QUI ?

Pour suivre les études en CMI Biologie-Santé, il faut avoir de la curiosité, un bon niveau scientifique, notamment en Sciences de la Vie, avoir des capacités de communication à l'écrit comme à l'oral en français et en anglais. Être capable d'autonomie et savoir travailler en groupe sont des atouts de réussite.

CONSTRUCTION DU CURSUS

Les trois premières années du CMI Biologie-Santé sont adossées à trois parcours différents de la licence support « Sciences de la Vie » :

- Biochimie, Biologie Moléculaire Cellulaire et Génétique,
- Génie Bio-Informatique,
- Physiologie Animale et Neurosciences.

Par la suite, selon la spécialité choisie par les étudiant.e-s, les deux dernières années CMI sont adossées à six parcours différents de deux masters supports, le master « Biologie-Santé » et le master « Ingénierie de la Santé » :

- Physiologie, Physiopathologies et Pharmacologie,
- Neurosciences,
- Biologie Cellulaire, Génétique et Pathologies,
- Microbiologie et Immunologie,
- Génie Physiologique, Biotechnologique et Informatique,
- Génie Cellulaire.

MATIÈRES ENSEIGNÉES

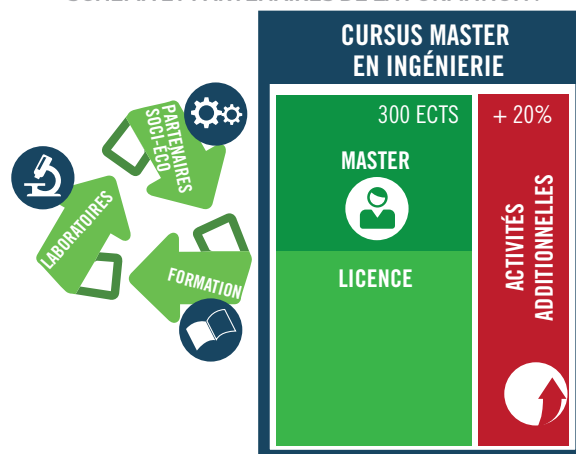
Sur la base de connaissances théoriques et méthodologiques des diplômes supports, le CMI Biologie-Santé intègre des unités d'enseignements spécifiques selon le parcours (biologie cellulaire, biochimie, biologie moléculaire, immunologie, microbiologie, neurobiologie, physiologie, pharmacologie, bio-informatique), forme à l'utilisation d'outils d'ingénierie (maîtrise des techniques de base, des appareillages et des principaux modèles biologiques expérimentaux) et propose le développement de compétences transversales (connaissance de l'entreprise, management, conduite de projet, langues, informatique).

MÉTIER VISÉS

Le CMI Biologie-Santé va vous permettre d'accéder au marché de l'emploi comme ingénieur.e spécialiste innovant dans le monde industriel ou académique des secteurs biotechnologiques, bio-informatiques, pharmaceutiques ou encore cosmétiques, notamment dans les domaines de la recherche et du développement, de l'innovation mais également dans celui de la production. Il est également possible de poursuivre ses études en doctorat.

PROFIL DU CMI

SCHÉMA ET PARTENAIRES DE LA FORMATION :



PROPORTION DES COMPOSANTES DE LA FORMATION :

