

[Aller au menu](#) [#banner-nav]

[Aller au contenu](#) [#content-wrap]

[Aller à la recherche](#) [#search]

[#]

Analyse du comportement humain en temps réel

DOMAINES D'INTERVENTION

Cette plateforme est dédiée à la mesure des variations du comportement (physiologiques, motrices, perceptives) mises en jeu lors d'activités cognitives. Il peut s'agir d'activités liées au langage (production écrite ou orale, lecture, audition) ou aux activités perceptivo-motrices (pointage, reproduction de mouvement, reconnaissance tactile, etc.).

Les champs d'études sont nombreux : attention, mémoire, apprentissage, vieillissement, prise de décision, fonctionnement du langage, entre autres.

Les disciplines concernées sont principalement la psychologie, la physiologie, les sciences du sport, les neurosciences et la linguistique.

COMPÉTENCES D'UTILISATION ET D'INGÉNIERIE

Ingénierie de projets et technique. Connaissances de base sur tous les matériels. Possibilité de mise en relation avec des chercheurs spécialistes de certaines techniques. La plateforme dispose d'une expertise particulière dans le domaine des mouvements oculaires et de la production écrite.

MATÉRIELS DISPONIBLES

Oculomètres Eyelink 2 et Eyelink 1000 (S.R. Research)

EEG 64 voies (Neuroscan)

NIRS 8 voies (Artinis)

Mesures de positions 3D optique Optotrak Certus (Northern Digital) et électro-magnétique Fastrak (Polhemus)

Système EMG Biopac

Tablettes graphiques standard ou LCD de différents formats

SERVICES PROPOSÉS

Accompagner le montage d'un projet de recherche (faisabilité, préparation technique, traitement des données, etc.)

Aide à la préparation d'une campagne de mesures.

Formation à l'utilisation des matériels

Prêt de matériel

EXEMPLES DE PRESTATIONS RÉALISÉES

Voir liste des publications dans la plaquette.

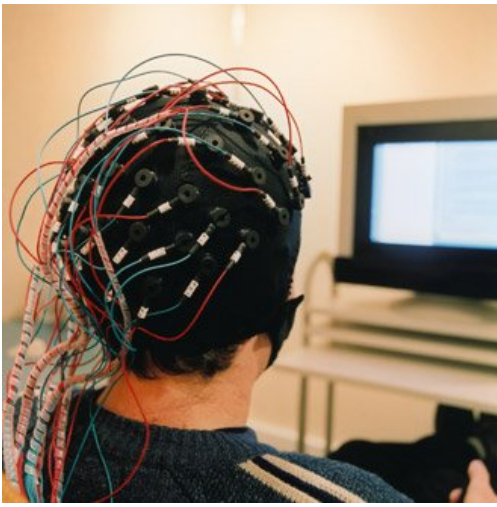
CONTACT

Maison des sciences de l'homme et de la société (MSHS)

David Chesnet

Tél. : 05 49 45 46 30

Courriel : David.Chesnet@mshs.univ-poitiers.fr



En savoir plus...

[Plaquette \[PDF - 3 Mo\]](#) [

[http://www.univ-poitiers.fr/images/medias/fichier/analyse-comprtement-humain_1363729509772.pdf?INLINE=FALSE\]](http://www.univ-poitiers.fr/images/medias/fichier/analyse-comprtement-humain_1363729509772.pdf?INLINE=FALSE)

Université de Poitiers - 15, rue de l'Hôtel Dieu - TSA 71117 - 86073 POITIERS Cedex 9 - France - Tél : (33) (0)5 49 45 30 00 - Fax : (33) (0)5 49 45 30 50 - webmaster@univ-poitiers.fr