

[#]

# Licence gratuite à domicile de Mathematica



Dans le cadre du contrat de licence site, débutant en janvier 2010 entre Wolfram Research et l'Université de Poitiers, l'établissement est heureux de pouvoir proposer à ses étudiants une licence gratuite à domicile du logiciel Mathematica.

## QU'EST CE QUE LE LOGICIEL MATHEMATICA ?

Mathematica est un logiciel idéal pour une utilisation en ingénierie, mathématiques, finance, physique, chimie, biologie et dans bien d'autres domaines. Il offre une nouvelle dimension d'automatisation pour les algorithmes de calcul, la manipulation et visualisation de données dynamiques.

## COMMENT BÉNÉFICIER DE LA LICENCE GRATUITE À DOMICILE ?

Pour bénéficier de la licence gratuite à domicile Mathématique, vous devez :

Etre inscrit à l'Université de Poitiers pour l'année en cours et avoir activé votre [compte SEL](http://sel.univ-poitiers.fr/) [http://sel.univ-poitiers.fr/] ;

[Télécharger](#) [#telechargement] le programme d'installation de Mathematica (image ISO à graver sur un CD ou fichier exécutable) correspondant à votre système (Linux, OS X ou Windows) ;

[Créer un compte](https://user.wolfram.com/portal/registration.html) [https://user.wolfram.com/portal/registration.html] sur le portail Wolfram (WolframID) si vous ne l'avez pas déjà fait

Demander une clé d'activation via [le formulaire en ligne dédié](#) : [

<https://user.wolfram.com/portal/requestAK/38607d96fe9e1a9a261ef125a6c175fd17046954>]

Après validation de votre demande par les administrateurs du programme vous recevrez votre clé d'activation par courrier électronique.

Votre licence Mathematica à domicile est valable pendant un an. Vous devrez refaire la procédure d'activation l'année prochaine (après votre inscription à l'Université).

## COMMENT INSTALLER MATHÉMATICA SUR MON ORDINATEUR ?

Si vous avez choisi de télécharger une image ISO, vous devez la graver sur un CD/DVD avec un outil adapté (Nero, Brasero, K3b, Finder, Toast Titanium). Ensuite, insérer le disque dans votre lecteur et suivez les instructions qui s'affichent.

Si vous avez choisi de télécharger un fichier exécutable, allez dans le dossier où vous avez enregistré ce fichier et exécutez-le en cliquant (ou en double-cliquant selon le système) dessus.

Pour plus de détails sur la procédure d'installation, consultez la documentation d'installation relative à votre système d'exploitation : [<http://support.wolfram.com/kb/1146>]

[Mathematica 10 sur un système GNU/Linux](#) devient "Installer Mathematica sur un système GNU/Linux [<http://support.wolfram.com/kb/12453>]

[Mathematica 10 sur un système Mac OS X](#) devient "Installer Mathematica sur un système Mac OS X [<http://support.wolfram.com/kb/16122>]

[Mathematica 10 sur un système Windows](#) devient "Installer Mathematica sur un système Windows [<http://support.wolfram.com/kb/12449>]

## OÙ TROUVER DE LA DOCUMENTATION SUR L'UTILISATION DE MATHEMATICA ?

Les nouveaux utilisateurs pourront commencer par lire la présentation (PDF [PDF - 7 Mo] [[http://www.univ-poitiers.fr/images/medias/fichier/presentation\\_1367826262968.pdf?INLINE=FALSE](http://www.univ-poitiers.fr/images/medias/fichier/presentation_1367826262968.pdf?INLINE=FALSE)], [NoteBook Mathematica](#) [[/documents/presentation.nb](#)]) du logiciel écrite par F. Symesak ([Laboratoire de Mathématiques et Applications - UMR7348](#) [<http://rech-math.sp2mi.univ-poitiers.fr>]). Un aide mémoire (PDF [PDF - 3 Mo] [[http://www.univ-poitiers.fr/images/medias/fichier/aide-memoire\\_1367331903492.pdf?INLINE=FALSE](http://www.univ-poitiers.fr/images/medias/fichier/aide-memoire_1367331903492.pdf?INLINE=FALSE)], [NoteBook Mathematica](#) [[/documents/aide-memoire.nb](#)]) est également disponible pour faciliter l'utilisation au quotidien. L'éditeur du logiciel (Wolfram) propose des tutoriels (en langue anglaise)

[Language Overview](#) [<http://reference.wolfram.com/language/guide/LanguageOverview.html>]

[Lists Manipulation](#) [<http://reference.wolfram.com/language/guide/ListManipulation.html>]

[Expressions](#) [<http://reference.wolfram.com/language/guide/Expressions.html>]

[Associations](#) [<http://reference.wolfram.com/language/guide/Associations.html>]

[Defining Variables and Functions](#) [<http://reference.wolfram.com/language/guide/VariablesAndFunctions.html>]

[Functionnal programming](#) [<http://reference.wolfram.com/language/guide/FunctionalProgramming.html>]

D'autres ressources documentaires sont également proposées :

[Centre de documentation Wolfram Mathematica \(incluant plus de 50 000 exemples\)](#) [<http://reference.wolfram.com/>]

[Des cours et séminaires en ligne](#) [<http://www.wolfram.com/training/>]

[Codes de démonstrations](#) [<http://demonstrations.wolfram.com/>]

Téléchargement de Mathematica 10.0.2 ([sommets de contrôles MD5](#) [<http://ftp.univ-poitiers.fr/mathematica/etu/MD5SUMS-1002>])

	Images ISO de CD	Fichiers exécutables
<b>Linux</b>	<a href="#">Mathematica_10.2.0_LINUX.iso</a> [ <a href="http://ftp.univ-poitiers.fr/mathematica/etu/Mathematica_10.2.0_LINUX.iso">http://ftp.univ-poitiers.fr/mathematica/etu/Mathematica_10.2.0_LINUX.iso</a> ] ]	<a href="#">Mathematica_10.2.0_LINUX.sh</a> [ <a href="http://ftp.univ-poitiers.fr/mathematica/etu/athen">http://ftp.univ-poitiers.fr/mathematica/etu/athen</a> ] ]
<b>Mac OS X</b>	<a href="#">Mathematica_10.2.0_OSX.dmg</a> [ <a href="http://ftp.univ-poitiers.fr/mathematica/etu/Mathematica_10.2.0_OSX.dmg">http://ftp.univ-poitiers.fr/mathematica/etu/Mathematica_10.2.0_OSX.dmg</a> ]	
<b>Windows</b>	<a href="#">Mathematica_10.2.0_WIN.iso</a> [ <a href="http://ftp.univ-poitiers.fr/mathematica/etu/Mathematica_10.2.0_WIN.iso">http://ftp.univ-poitiers.fr/mathematica/etu/Mathematica_10.2.0_WIN.iso</a> ]	<a href="#">Mathematica_10.2.0_WIN.zip</a> [ <a href="http://ftp.univ-poitiers.fr/mathematica/etu/Mathe">http://ftp.univ-poitiers.fr/mathematica/etu/Mathe</a> ] ]

	Images ISO de CD	Fichiers exécutables
<b>Linux</b>	<a href="#">Mathematica_11.0.0_LINUX.iso</a> [ <a href="http://ftp.univ-poitiers.fr/mathematica/etu/Mathematica_11.0.0_LINUX.iso">http://ftp.univ-poitiers.fr/mathematica/etu/Mathematica_11.0.0_LINUX.iso</a> ] ]	<a href="#">Mathematica_11.0.0_LINUX.sh</a> [ <a href="http://ftp.univ-poitiers.fr/mathematica/etu/Mathe">http://ftp.univ-poitiers.fr/mathematica/etu/Mathe</a> ] ]
<b>Mac OS X</b>	<a href="#">Mathematica_11.0.0_OSX.dmg</a> [ <a href="http://ftp.univ-poitiers.fr/mathematica/etu/Mathematica_11.0.0_OSX.dmg">http://ftp.univ-poitiers.fr/mathematica/etu/Mathematica_11.0.0_OSX.dmg</a> ]	
<b>Windows</b>	<a href="#">Mathematica_11.0.0_WIN.is</a> [ <a href="http://ftp.univ-poitiers.fr/mathematica/etu/Mathematica_11.0.0_WIN.iso">http://ftp.univ-poitiers.fr/mathematica/etu/Mathematica_11.0.0_WIN.iso</a> ]	<a href="#">Mathematica_11.0.0_WIN.zip</a> [ <a href="http://ftp.univ-poitiers.fr/mathematica/etu/Mathe">http://ftp.univ-poitiers.fr/mathematica/etu/Mathe</a> ] ]

Téléchargement de Mathematica 11.0.0 ([sommets de contrôles MD5](#) [<http://ftp.univ-poitiers.fr/mathematica/etu/MD5SUMS-1100>])

Vous pouvez également télécharger les visuels à imprimer sur les DVD (étiquettes) :

- [Linux](#) [PDF - 267 Ko] [[http://www.univ-poitiers.fr/images/medias/fichier/mathematica-11-0-0-linux\\_1476971574883-pdf?INLINE=FALSE](http://www.univ-poitiers.fr/images/medias/fichier/mathematica-11-0-0-linux_1476971574883-pdf?INLINE=FALSE)]

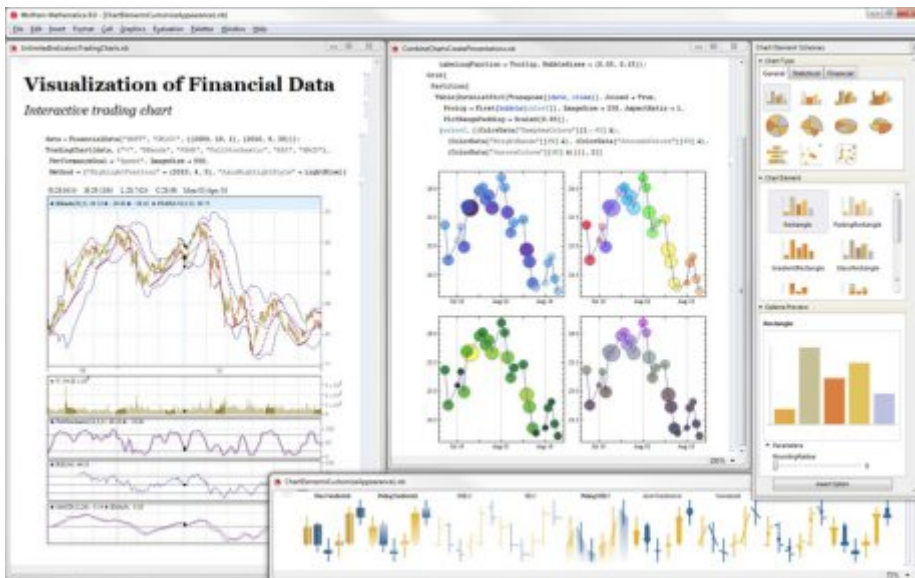
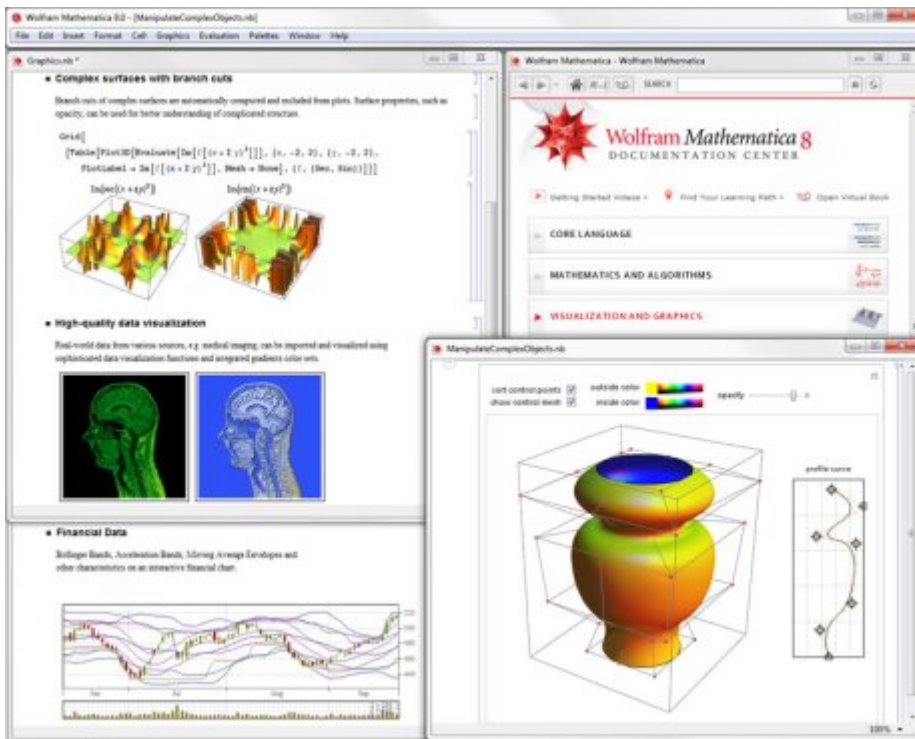
[http://www.univ-poitiers.fr/images/medias/fichier/mathematica-11-0-0-linux\\_1476971574883-pdf?INLINE=FALSE](http://www.univ-poitiers.fr/images/medias/fichier/mathematica-11-0-0-linux_1476971574883-pdf?INLINE=FALSE)

- OS X [PDF - 267 Ko] [

[http://www.univ-poitiers.fr/images/medias/fichier/mathematica-11-0-0-osx\\_1476971586966-pdf?INLINE=FALSE\]](http://www.univ-poitiers.fr/images/medias/fichier/mathematica-11-0-0-osx_1476971586966-pdf?INLINE=FALSE)

- Windows [PDF - 267 Ko] [

[http://www.univ-poitiers.fr/images/medias/fichier/mathematica-11-0-0-win\\_1476971601774-pdf?INLINE=FALSE\]](http://www.univ-poitiers.fr/images/medias/fichier/mathematica-11-0-0-win_1476971601774-pdf?INLINE=FALSE)





Université de Poitiers - 15, rue de l'Hôtel Dieu - TSA 71117 - 86073 POITIERS Cedex 9 - France - Tél : (33) (0)5 49 45 30 00 - Fax : (33) (0)5 49 45 30 50 - [webmaster@univ-poitiers.fr](mailto:webmaster@univ-poitiers.fr)